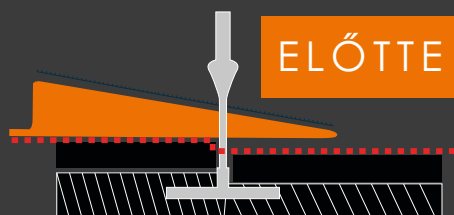
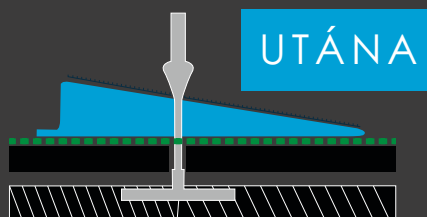


## BURKOLATSZINTEZŐ RENDSZER



ELŐTTE



UTÁNA



HASZNÁLATÁVAL ELKERÜLHETŐ A FELÜLETI EGYENETLENSÉG MIND JÁRÓLAP MIND PEDIG FALI CSEMPE ESETÉN. SIMA ÉS EGYENLETES FELÜLETET GARANTÁL.



alkalmazható  
3 - 12 mm-es  
burkolathoz

229010100 | 1 mm

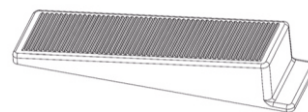
229020100 | 2 mm

229030100 | 3 mm

Burkolatszintező talp

100 db / cs

229000100



Burkolatszintező ék

100 db / cs

228990000

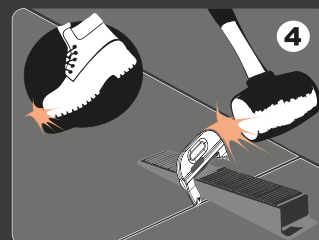
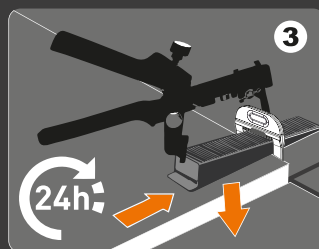
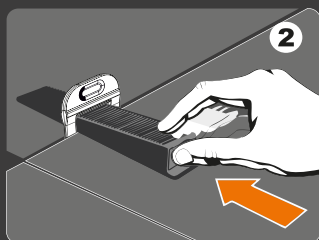
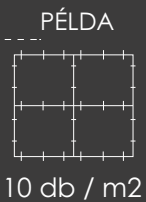
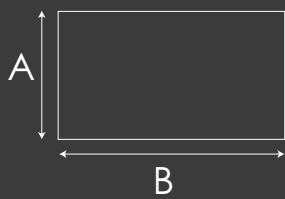


Burkolatszintező fogó

100 db / cs

# ANYAGSZÜKSÉGLET ( db / m<sup>2</sup> )

A cm	10	15	20	25	30	40	45	50	55	60	75	80	90	100	120	150	180	200	B cm	
10	198																			10
15	132	88																		15
20	50	33	49																	20
25	40	26	39	31																25
30	66	44	49	39	43															30
40	50	33	37	29	32	24														40
45	44	29	32	26	29	21	19													45
50	40	26	29	23	26	19	17	15												50
55	36	24	26	21	23	17	15	14	13											55
60	33	22	24	19	21	16	14	13	12	11										60
75	40	27	26	21	22	16	14	13	12	11	10									75
80	37	25	24	19	20	15	13	12	11	10	9	9								80
90	33	22	21	17	18	13	12	11	10	9	8	8	7							90
100	30	20	19	15	16	12	11	10	9	8	7	7	6	5						100
120	33	22	20	16	16	12	10	9	8	8	7	7	6	5	5					120
150	33	22	19	15	15	11	10	9	8	7	6	6	5	5	4	4				150
180	33	22	19	15	14	10	9	8	7	7	6	6	5	4	4	3	3			180
200	35	23	19	15	14	10	9	8	8	7	6	6	5	4	4	3	3	3		200



## MIÉRT HASZNÁLJUK:

- GYORS, EGYSZERŰ ÉS MEGBÍZHATÓ
- LAPOK KÖZÖTTI SZINTKÜLÖNBSÉGEK KIKÜSZÖBÖLÉSE
- TÖKÉLETES BURKOLATSZINTEZÉST BIZTOSÍT
- IDŐ- ÉS KÖLTSÉGHATÉKONY
- MEGAKADÁLYOZZA A LAPOK ELMOZDULÁSÁT A LERAKÁSI ÉS BURKOLÁSI FOLYAMATOK ALATT
- A RAGASZTÓ SZÁRADÁSA KÖZBEN, A ZSUGORODÁS ÁLTAL OKOZOTT HÉZAGKÜLÖNBSÉGEK TELJESEN MEGSZŰNNEK A LAPOK KÖZÖTT
- AZ ÉKEK TÖBBSZÖR IS FELHASZNÁLHATÓAK ( KB. 25 ALKALOMMAL )

## HOL HASZNÁLJUK:

- VÉKONY LAPOKNÁL
- REKTIFIKÁLT PADLÓ- ÉS FALBURKOLÓ LAPOKNÁL
- NAGYMÉRETŰ LAPOKNÁL

## HOGYAN HASZNÁLJUK:

### 1., A TALPAK ELHELYEZÉSE:

- Hordja fel a csemperagasztót majd helyezze el az első csempelapot.
- (2") távolságra beljebb legyenek a csempe mindkét végétől.
- A csempe méretétől függően helyezzen el több talpat a csempe mindkét oldalán (segédletként használja a mérettáblázatot a pontos anyagszükségletek meghatározásához).
- Amennyiben nagyobb fugahézag szükséges a szintezőtalp méretétől, akkor használjon annak megfelelő méretű fugakereszteket vagy a megfelelő nagyobb méretű szintező talpakat.
- Fektesse le és állítsa be a következő lapot.

### 2., ÉK BEHELYEZÉSE ÉS FESZÍTÉSE:

Csúsztassa az éket a talp tetején lévő lyukba, és feszítse be az éket amennyire csak lehetséges, hogy a talp két oldalán lévő csempefelület a lehető legjobban vízszintbe kerüljön egymással.

### 3., SZORÍTÓFOGÓ HASZNÁLATA:

- A tökéletes szintezés érdekében használja az opcionálisan megvásárolható speciális állítható szorítófogót.
- Ezután ellenőrizze le a fugahézagok megfelelő illesztését, majd haladjon tovább a következő lappal.
- A talpak eltávolításához nem lesz szüksége semmilyen speciális eltávolító eszközre.

### 4., ÉK ÉS TALP ELTÁVOLÍTÁSA :

- Gumikalapáccsal üsse ki a talpakat a fuga irányában.
- A talpak az ékekkel együtt ki fognak törni a talpak alján lévő kikönnyített résznél.
- Ezután haladjon körbe a munkaterületen és szedje össze az ékeket, amik újra felhasználhatóak lesznek ( kb. 25 alkalommal )
- A következő burkolási munkához csak a szükséges mennyiségű talpat kell megvásárolnia, amivel jelentősen lecsökkenti a további költségeket !